

DB「サク」²!

プログラミングなしで簡単に帳票作成!

企業の中に山積する非定型帳票を、全てプログラム作成すると大変なコストがかかります。

DBサク2は、担当者の自由な発想で、自分で帳票作成できる夢のツールです。

□ 検索項目設定画面

検索画面

タイトル: d-①売上チェックリスト (一覧)

対象テーブル

テーブル名	項目名
得意先マスタ	データ区分
売掛残高マスタ	データ区分名称
商品マスタ	計上日
伝票マスタ	伝票番号
テーブルメンテナンス	取引区分
名称マスタNO2	取引区分名称
用紙種類マスタ	請求先コード
名称マスタNO3	請求先名
仕入先マスタ(名称マ)	得意先コード

抽出項目

項目名	表示状態	ソート順	グルーピング	先頭印刷	横計算式	縦計1	縦計2	縦計3
売上データ.計上日	表示	昇順	✓	□				
売上データ.データ区分	非表示	昇順	✓	□				
売上データ.データ区分名称	表示	昇順	✓	□				
売上データ.伝票番号	表示	昇順	✓	□				
売上データ.行番号	非表示	昇順	✓	□				
売上データ.取引区分名称	表示	昇順	✓	□				
売上データ.得意先コード	表示	昇順	✓	□				
売上データ.得意先名	表示	昇順	✓	□				
売上データ.注文番号	表示	昇順	✓	□				

結合設定

テーブル名	得意先	結合先
得意先マスタ	得意先コード	売上データ.得意先コード

抽出条件

項目名	条件	条件値1	AND	印刷
売上データ.計上日	~	20080101	AND	□
売上データ.取引区分名称	=	売上		□

各種DB

データベースを読み込み

自由な発想で項目選択



□ CSV出力・加エイメージ

Microsoft Excel - d-①売上チェックリスト(一覧)16.9.27.sample.csv

A	B	C	D	E	F	G	H	I	J	K
1	計上日	データ	伝票	取引名称	得意先	注文	商品コード	商品名(規格)		
2	20020902	売上	1	売上	1800	NKC-東日本	小樽本店	PPC用紙	10000	PPC用紙 A5 64g
3	20020902	売上	1	売上	1800	NKC-東日本	小樽本店	PPC用紙	10140	PPC用紙 A5 64g
4	20020902	売上	1	売上	1800	NKC-東日本	小樽本店	PPC用紙	20000	PPC用紙 A5 64g
5	20020902	売上	2	売上	300	北海道	札幌本店	PPC用紙		
6	20020902	売上	2	売上	300	北海道	札幌本店	PPC用紙		
7	20020902	売上	2	売上	300	北海道	札幌本店	PPC用紙		
8	20020902	売上	2	売上	300	北海道	札幌本店	PPC用紙		
9	20020902	売上	4	売上	900	東北	仙台本店	PPC用紙		
10										
11	20020902	売上	5	売上	100	神奈川	横浜本店	PPC用紙		
12	20020902	売上	5	売上	100	神奈川	横浜本店	PPC用紙		
13	20020902	売上	5	売上	100	神奈川	横浜本店	PPC用紙		
14	20020902	売上	5	売上	100	神奈川	横浜本店	PPC用紙		
15	20020902	売上	5	売上	100	神奈川	横浜本店	PPC用紙		
16	20020902	売上	6	売上	101	神奈川	横浜本店	PPC用紙		
17										
18	20020902	売上	7	売上	104	神奈川	横浜本店	PPC用紙		
19	20020902	売上	7	売上	104	神奈川	横浜本店	PPC用紙		
20	20020902	売上	7	売上	104	神奈川	横浜本店	PPC用紙		
21										
22										
23										
24	20020903	売上	9	売上				PPC用紙		
25	20020903	売上	10	売上				PPC用紙		
26	20020903	売上	10	売上				PPC用紙		
27	20020903	売上	10	売上				PPC用紙		
28	20020903	売上	10	売上				PPC用紙		
29	20020903	売上	10	売上				PPC用紙		
30										
31	20020903	売上	11	売上				PPC用紙		
32	20020903	売上	11	売上				PPC用紙		
33										
34	20020903	売上	12	売上				PPC用紙		
35	20020903	売上	12	売上				PPC用紙		
36	20020903	売上	12	売上				PPC用紙		
37	20020903	売上	12	売上				PPC用紙		
38										
39										
40										
41										
42										
43										
44										
45										
46										
47										
48										
49										
50										
51										
52										
53										
54										
55										
56										
57										
58										
59										
60										

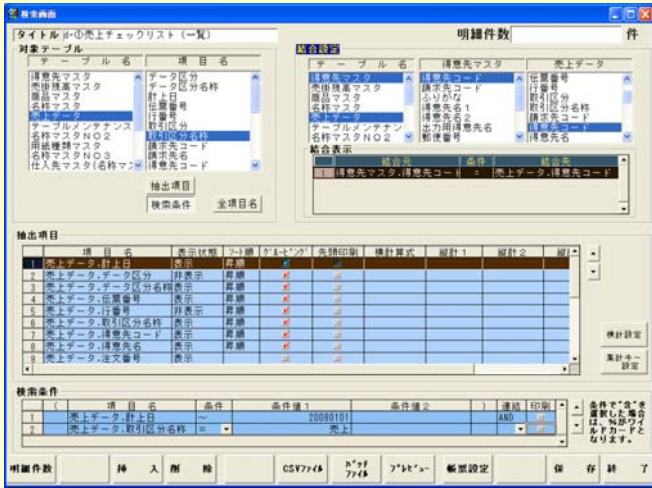
各種DB

データベースを読み込み

自由な発想で項目選択

□ 帳票出力イメージ

帳票・CSVデータを自動作成



【特徴1 自由な項目設定】

データベースから自由な感性で簡単にデータを検索し帳票を作成できます。(プログラムレス)

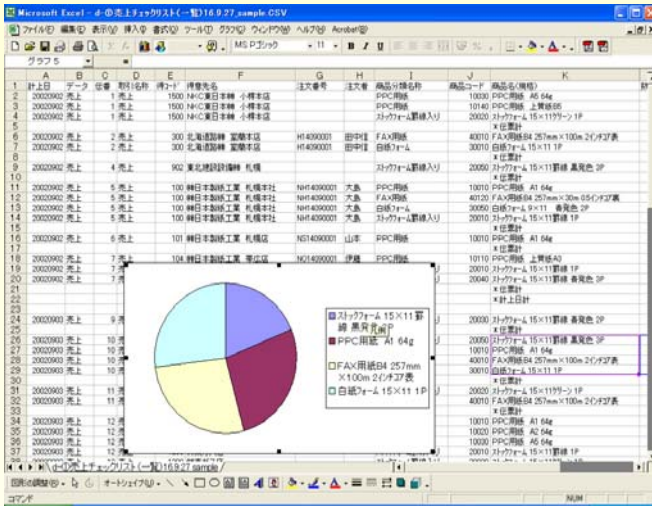
パターン登録をすれば、オリジナル帳票として何度でも実行可能。設定したパターンの流用も可能です。



【特徴2 付加価値の高い帳票加工】

横計出力はもちろん、縦計出力や、集計行のみ出力など多彩な出力が可能です。

四則演算等、計算式の設定も可能です。



【特徴3 CSV出力 Office等外部連携】

集計などの加工後のデータをCSVファイルとして出力し、EXCELなどで加工することができます。

登録されているパターンをバッチ処理として起動することができるので、ほかアプリケーションからの利用も可能です。

テーブルメンテナンスアドイン(オプション)

テーブル内の実データのメンテナンスが容易にできるオプションプログラム。(別途有償)

基本仕様

抽出項目	ソート、見出し設定 計算式: +, -, ×, ÷, ()
検索条件	条件: =, ≠, >, <, ≤, ≥, ~, 含む, null, not null 連結: AND, OR, ()
集計	グルーピング、合計、平均、件数、計算式
検索結果	明細&集計、明細のみ、集計のみ
編集	カンマ、金額、日付(西暦、和暦)他
インポート	CSVファイル
エクスポート	CSVファイル
セキュリティ	ユーザグループ単位 テーブル、フィールド単位

動作環境

OS	Microsoft Windows 2000 Professional (SP1以降) XP Professional (SP1以降) 2000 Sever, Server 2003
データベース	■Oracle版 サーバ : Oracleデータベース 8i(8.0.5以降)、9i、10g クライアント : Oracle® Client 8.0.5 以降 (要Oracle Object for OLE 2.3以降) ■SQL Server版 2000(SP3以降)、2005
メモリ	32MB以上(64MB以上推奨)
ハードディスク	30MB以上の空き領域
ディスプレイ	1024×768(SVGA)以上

【販売元】 有限会社アイティーソフトサポート <http://www.itsoft-s.com>
〒060-0806
北海道札幌市北区北6条西6丁目1-14 粟井ビル3階
TEL. (011) 746-5136 (代) FAX (011) 707-2031

【開発元】 有限会社アイティーソフト <http://www.itsoft.co.jp>
〒060-0806
北海道札幌市北区北6条西6丁目1-14 粟井ビル3階
TEL. (011) 708-7531 (代) FAX (011) 707-2031

本文に記載の商品名、商標は各社の登録商標もしくは商標です。
製品仕様は改良のため予告無く変更する場合があります。